



**“МАРКИРАНЕ НА БЕЛОШИПИ ВЕТРУШКИ  
(*FALCO NAUMANNI*, FLEISCHER, 1818) СЪС  
САТЕЛИТНИ ПРЕДАВАТЕЛИ И  
ПРОСЛЕДЯВАНЕ НА ТЯХНАТА МИГРАЦИЯ И  
ЗИМУВАНЕ”**



**Отчет на проект НИХ 472/2022  
(първа година)**

# НАУЧЕН ЕКИП НА ПРОЕКТА:

## РЪКОВОДИТЕЛ НА ПРОЕКТА

- ▶ доц., д-р Светла Далакчиева

## ЕКИП

- ▶ д-р Градимир Градев, Федерация Зелени Балкани
- ▶ ас. Стела Найденова, Катедра ЕООС

## ДОКТОРАНТИ

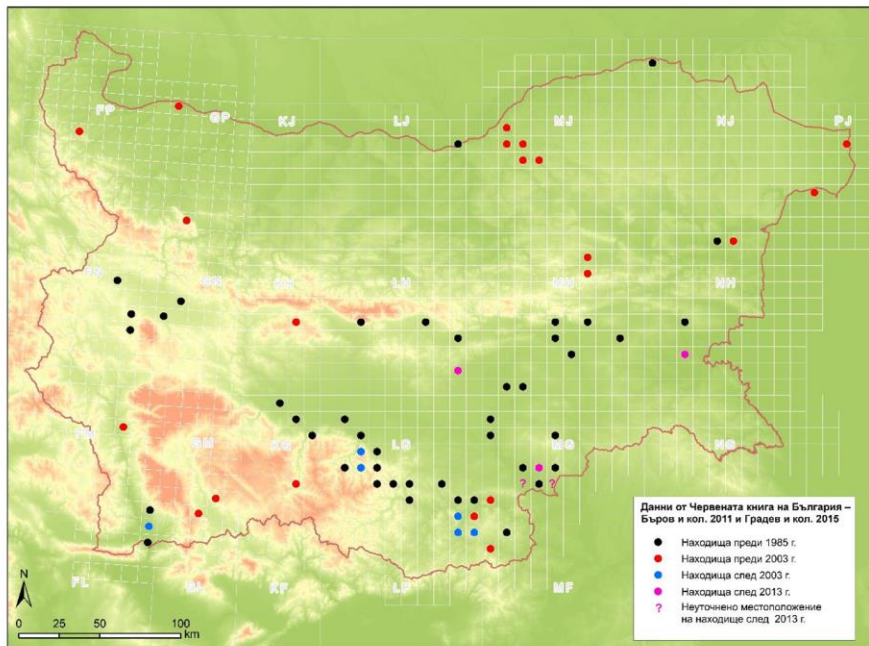
- ▶ Анелия Даракова
- ▶ Елена Молова

## СТУДЕНТИ, СПЕЦИАЛНОСТ ЕООС, ТРЕТИ КУРС

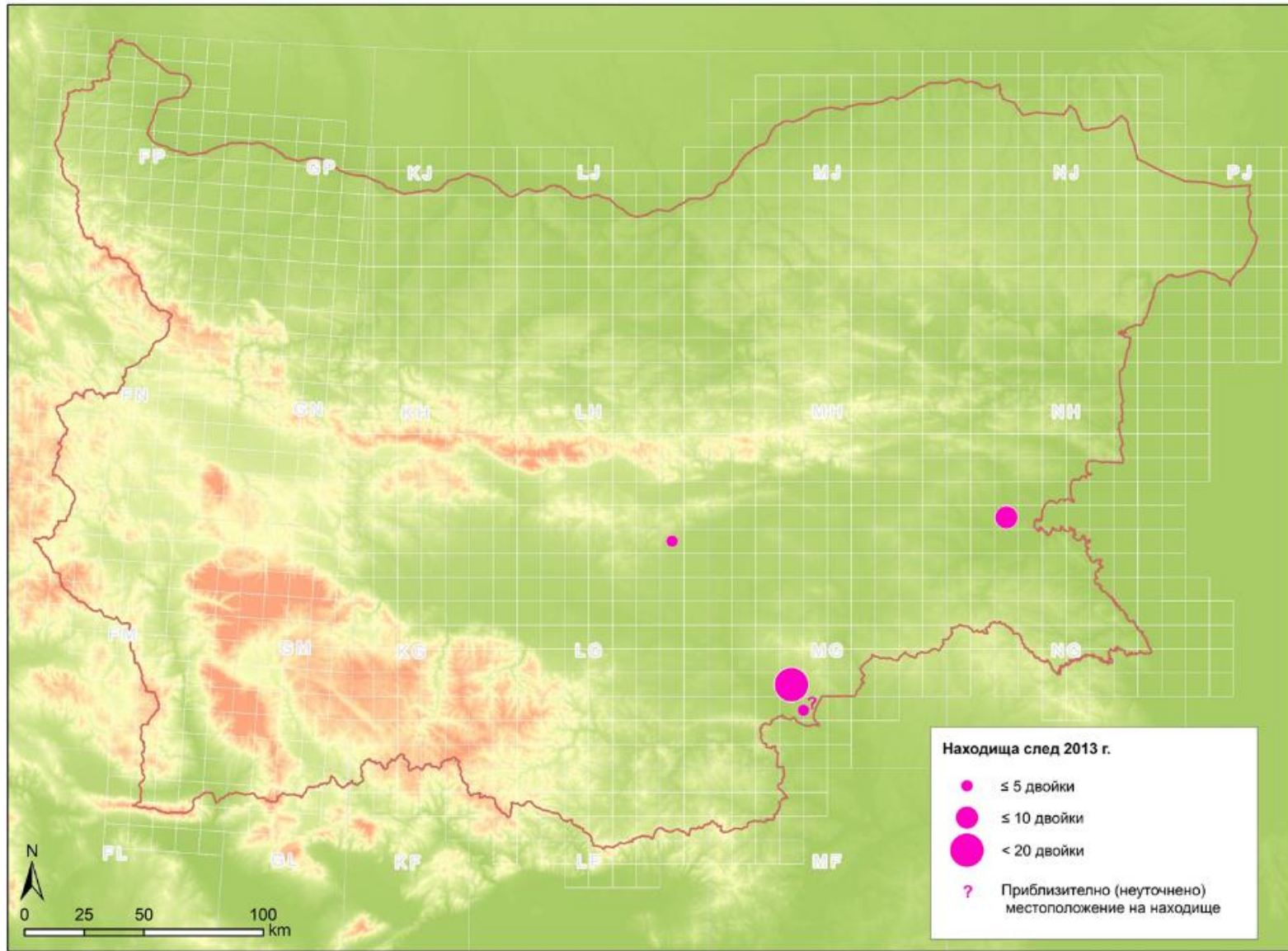
- ▶ Гергана Байчева
- ▶ Мария Карабаджакова



► **Белошипата ветрушка** (*Falco naumanni*) е малък вид сокол, чиято основна храна са едри насекоми и дребни гризачи. Далечен мигрант е и прекарва зимата в Африка, в районите на Чад, Нигерия и Нигер, изминавайки близо 4000 км. В миналото са известни многобройни колонии, предимно в селища в Южна България, към 1960 г. числеността рязко намалява и повечето от колониите изчезват. Видът е вписан като „Критично Застрашен“ в Червената книга на Република България, в Приложение 2 и 3 на Закона за биологичното разнообразие. Данни за миграцията и зимувнето на българската популация почти липсват.



# Гнездово разпространение на вида 2019 -2020



# ЦЕЛИ И ЗАДАЧИ

**Цел:** да се събере съвременна информация за миграционните придвижвания и местата за зимуване на българската популация на белошипата ветрушка, вид от Червената книга на България, включен в категорията критично застрашен.

## Задачи:

- Закупуване на 2 сателитни тракера, които ще се поставят на млади птици от две гнездови колонии в с.Левка и на територията на Лукойл Нефтохим;
- Провеждане на теренни проучвания на двете колонии на белошипата ветрука чрез визуални наблюдения;
- Съставяне на база данни и анализ за тяхното предвижване и зимуване;
- Корелация между миграционния път на наблюдаваните птици с глобалните ветрови течения, както и вариациите във времето на пристигане в България спрямо локалните метеорологични условия.





# ИЗВЪРШЕНА РАБОТА ПРЕЗ ПЪРВАТА ГОДИНА



- ▶ Закупени и доставени са 2 мини сателитни тракера.
- ▶ Поръчан е лаптоп, с който да се свалят данните от проследяването на птиците. Доставката му се очаква до средата на месец декември.
- ▶ Осъществени са контакти с фирмата, която поддържа сайта, където са свалят данните от предавателите и в момента се създава акаунт с потребителска информация и парола, които ще са само за екипа на проекта.
- ▶ Направена е подробна литературна справка, включваща всичката публикувана информация за вида в България.
- ▶ За 3 дни бе посетена колонията на ветрушките в с.Левка.
- ▶ Теренни наблюдения бяха проведени в землището на с.Камено, където птиците от колонията в Лукойл се хранят.

# Финансов отчет за първата година

	<b>Маркиране на белошипи ветрушки (<i>Falco naumanni</i>, Fleischer, 1818) със сателитни предаватели и проследяване на тяхната миграция и зимуване</b>	
	<i>Получени средства: 9000.00 лв</i> <i>Изразходени средства: 6588,39 лв</i>	
<b>№ по ред</b>		<b>Сума</b>
<b>1. Към перо "Дълготрайни материални активи" (над праг за същественост):</b>		
1.1	<i>Два проследяващи пръстена за птици</i>	4547,30
1.2	<i>Преносим компютър</i>	896,09
<b>Общо :</b>		<b>5443,39</b>
<b>6. Към перо "Командировки":</b>		
6.1	<i>Командировка на членовете на екипа в страната</i>	180,00
<b>Общо :</b>		<b>180,00</b>
8.1	<i>Заплащане на рецензенти по отчета</i>	65,00
<b>Общо :</b>		<b>65,00</b>
<b>9. Към перо "Административно/финансово-счетоводно обслужване":</b>		
9.1	<i>10% от стойността на договора</i>	900,00
<b>Общо :</b>		<b>900,00</b>
<b>Общо извършени разходи по проекта:</b>		<b>6588,39</b>

