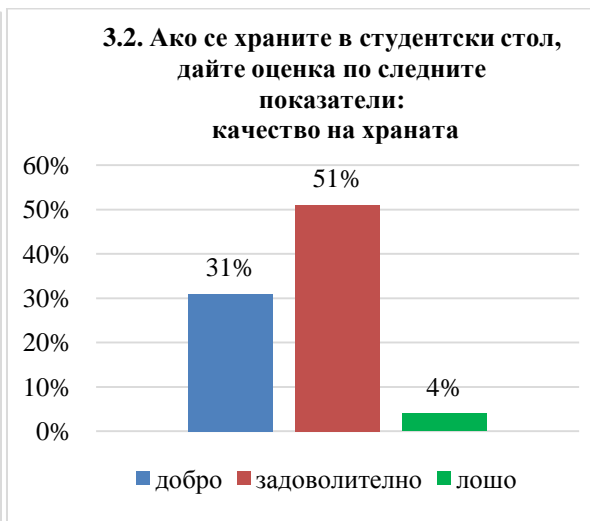
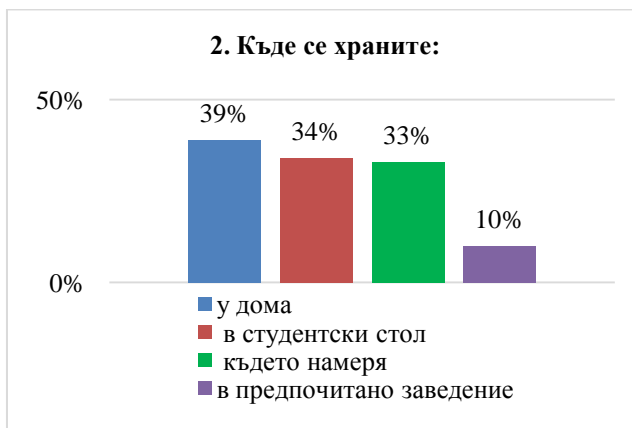
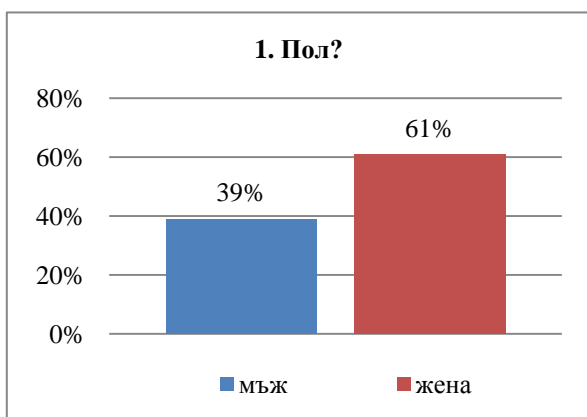


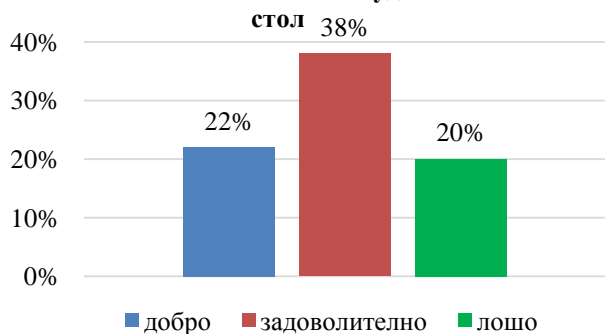
## ВЪПРОСЕН ЛИСТ № 2

Проучване на студентското мнение за обслужването в студентските общезития и столове

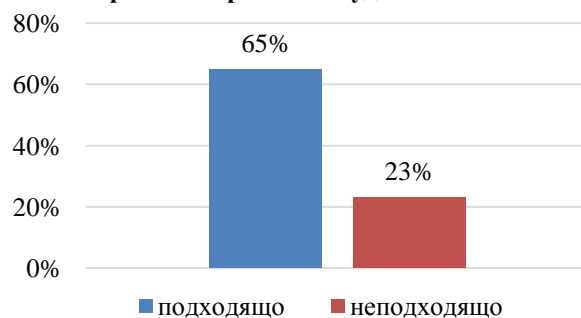
Учебна година	2017/2018
Факултет/колеж	ФОН
Специалност	Стопанско управление
Курс	1, 2, 3
ОКС - БАКАЛАВЪР	
Брой анкетиращи студенти - 43	



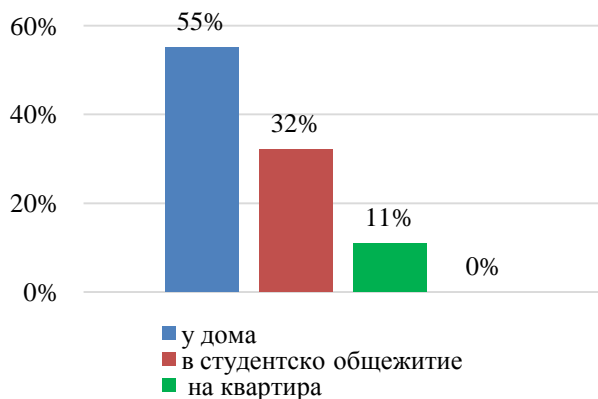
**3.5. Ако се храните в студентски стол, дайте оценка по следните показатели: обстановка и хигиена в студентския стол**



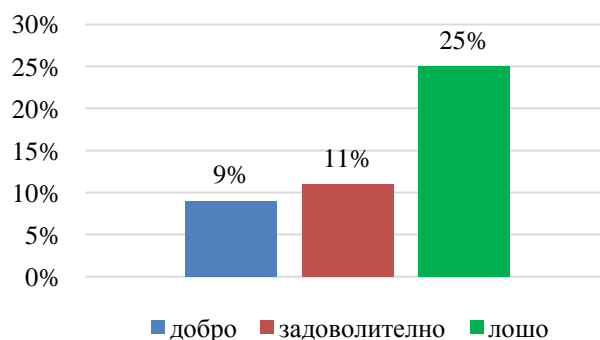
**3.6. Ако се храните в студентски стол, дайте оценка по следните показатели: работно време на студентския стол:**



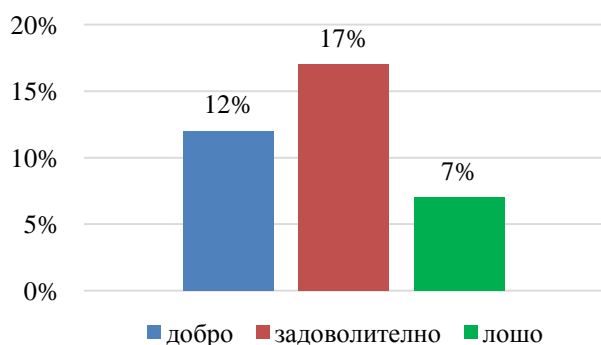
**4. Къде сте настанен/а:**



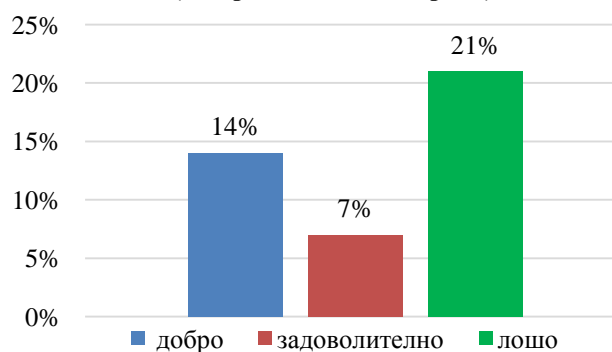
**5.1 Ако ползвате студентско общежитие, дайте оценка по следните показатели: състояние на стаята, в която живеете**



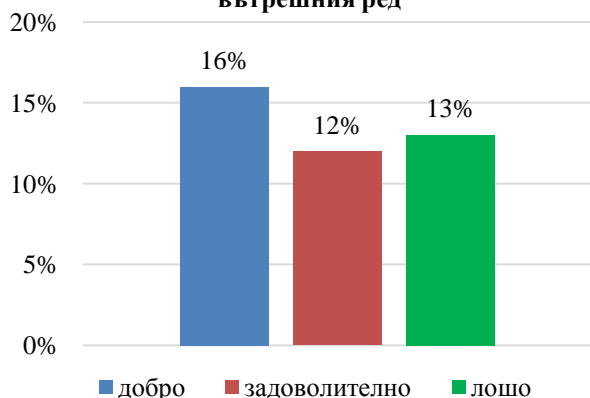
**5.2 Ако ползвате студентско общежитие, дайте оценка по следните показатели: отношение на обслужващия персонал към Вас**



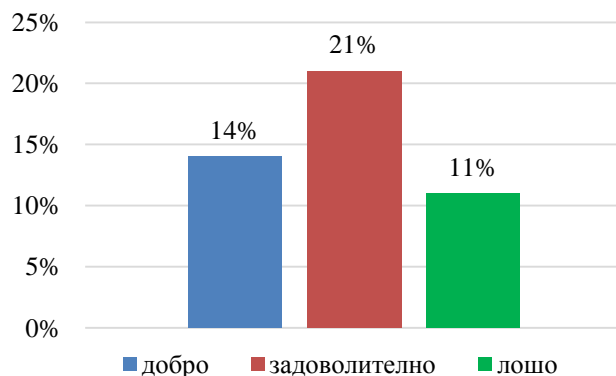
**5.3 Ако ползвате студентско общежитие, дайте оценка по следните показатели: текущо поддържане и ремонт (отстраняване на повреди)**



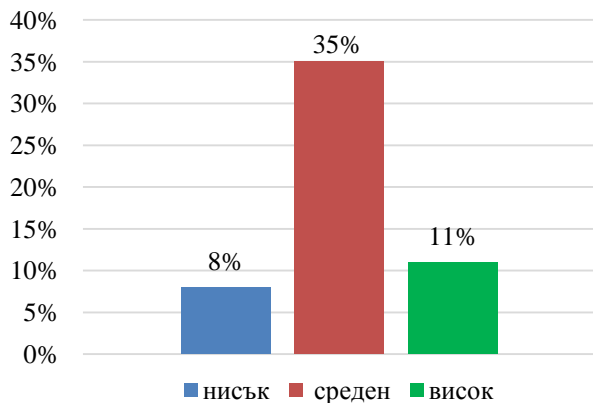
**5.4 Ако ползвате студентско общежитие, дайте оценка по следните показатели: пропускателен режим и спазване на вътрешния ред**



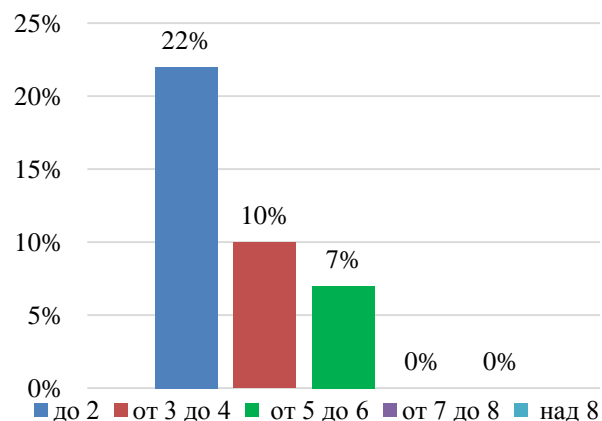
**5.5 Ако ползвате студентско общежитие, дайте оценка по следните показатели: поддръжане на хигиената в общежитието**



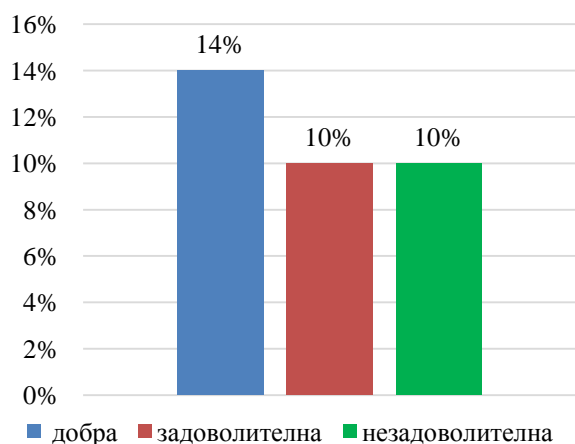
**5.6. размер на наема в студ. общежития в сравнение с квартирите на свободен наем:**



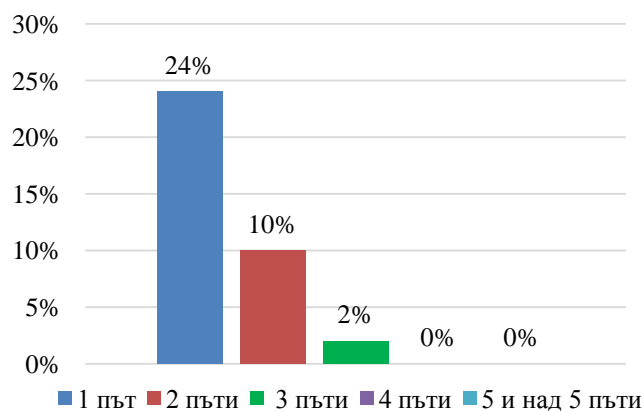
**5.7. от колко време (брой семестри) ползвате студентско общежитие:**



**5.8. как оценявате работата на Домсъвета към Вашето общежитие:**



**5.9. колко пъти по време на ползване на студ. общежитие сте променили обитаваната стая:**



**6. Как оценявате ролята на Студентския съвет при решаване на въпросите, свързани със Студентски столове и общежития:**

